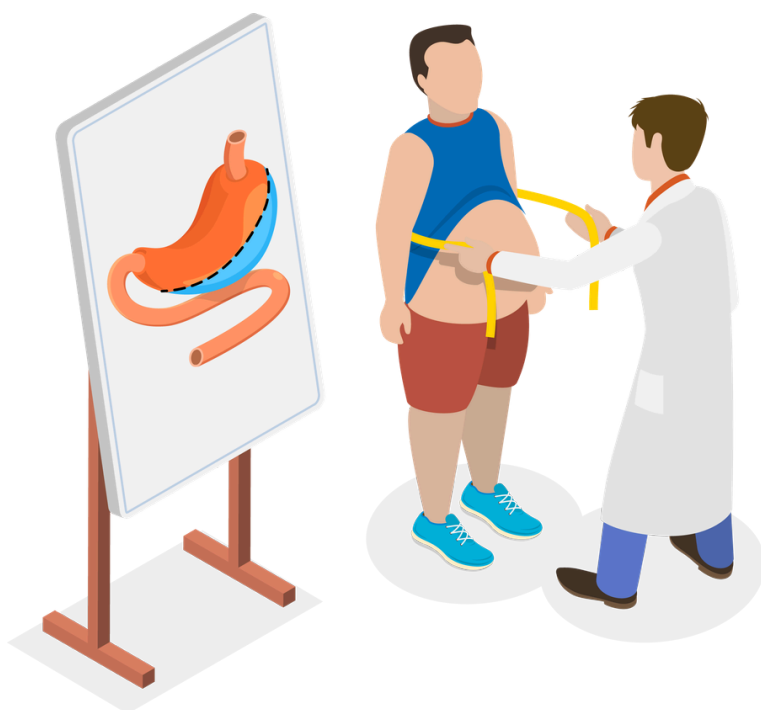


INFORMACIÓN SOBRE:

CIRUGÍA BARIÁTRICA



Servicio de Cirugía General

Unidad de Cirugía Endocrina, Bariátrica y Mama

HOSPITAL UNIVERSITARIO MIGUEL SERVET

P.º Isabel la Católica, 1-3, 50009 Zaragoza

BIENVENIDA

El personal sanitario que compone esta Unidad trabaja en equipo para brindarle los cuidados necesarios para mejorar su salud y procurar una pronta recuperación.

Pretendemos que en este proceso su experiencia sea lo más satisfactoria posible, por lo que agradecemos sugerencias de mejora.

PREVIO AL INGRESO

Le avisaremos telefónicamente del día en que se le va a practicar la intervención quirúrgica, es importante que haga especial hincapié en realizar dieta pautada y ejercicio físico para llegar en condiciones óptimas.

El día de ingreso para cirugía deberá estar en ayunas desde las 12 h. de la noche del día anterior a la cirugía, no pudiendo tomar ni agua. El anestesista le dirá si debe tomar alguna de sus medicaciones previas.

EN EL INGRESO



Ingresará entrando por la puerta de Urgencias el día ___/___/_____ a las 7 de la mañana. Tiene que dirigirse a la ventanilla de Admisión de Urgencias, sótano -1 de Traumatología y allí dar sus datos. Le indicarán la habitación en la que ingresa. Habitualmente será en la planta de Cirugía General (2ª planta del Hospital de Traumatología).

La intervención quirúrgica se realizará el mismo día de su ingreso por la mañana.

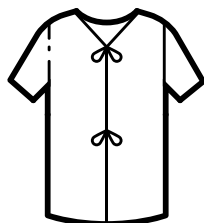
Se le habrá dado en la consulta un QR con toda la información de técnicas quirúrgicas y el proceso hospitalario.

Realizaremos una valoración integral de su historia personal, haciendo hincapié en sus antecedentes personales, medicación habitual y alergias. Si usted presenta alguna alergia o intolerancia alimentaria debe comunicarlo.

Se le colocará una pulsera identificativa con sus datos. Es importante que la lleve hasta su alta hospitalaria y se conserve en buen estado para garantizar su seguridad asistencial.

Se le proporcionará camisón, toalla y esponja de forma diaria. El uso del camisón del hospital es obligatorio. El resto de útiles de aseo (jabón, cepillo de dientes, peine...) los deberá aportar usted.

Está PROHIBIDO FUMAR en todo el recinto hospitalario de acuerdo con la ley 42/2010 30 diciembre.



HORARIOS CLAVE

Visita del médico

Lunes a viernes 9:00 a 12:00

Sábados, domingos y Festivos -

A partir de las 11.00

Limpieza de habitación:

Horario de mañana

Comidas

Desayuno	Comida	Merienda	Cena
9:00	13:00	17:00	20:00



VISITA FAMILIARES



Es importante fomentar el descanso y facilitar la recuperación de las pacientes. Recuerde que las habitaciones son compartidas, actúe con respeto y responsabilidad. Rogamos no permanezcan en los pasillos.

ALTA MÉDICA



Si todo transcurre con normalidad le daremos el alta a las 24 - 48 horas de la cirugía. En alguna ocasión puede llevar drenaje. Esto no supone un impedimento y el personal de enfermería le explicara su manejo y control.

El día del alta será visitado por endocrino y la enfermera de nutricion le habrá mandado por correo electrónico las recomendaciones de que alimentos podrá tomar así como la manera de cocinarlos y la consistencia de los mismos (primero líquidos, posteriormente purés y por ultimo sólida, esto es de suma importancia).

El equipo quirúrgico esta formado por: Dr. Dobon, Dra. Casamayor, Dra. Borlan, Dra Rodrigo, Dr. Hernando, Dra. Lamata, Dra. Lahuerta. Son cirujanos generales que pertenecen a la Unidad de Cirugía Bariátrica del Hospital Miguel Servet.

En el informe de alta figuran todas las recomendaciones para su domicilio y el día de revisión en consultas.

TRAS EL ALTA MÉDICA

Si tuviera cualquier problema tras el alta puede localizarnos en consultas en consultas de Cirugia Bariátrica los jueves, de 9 a 11 horas, o en la 2ª planta del Hospital de Traumatología (Unidad de Cirugía Endocrina, Bariátrica y Mama), preferentemente de 8.30 a 9:00 h.

RECOMENDACIONES

